



# Perholainen

Kuntatiedote 7/2011

## Syyslukukausi 2011

### Tässä numerossa:

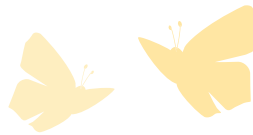
Syyslukukauden aloitus	1
Haaste taidehankintaan	1
Opetustoimi tiedottaa	2
Koulukuljetukset	4
APIP-toiminta	5
Opetustoimen henkilöstö- luettelo	6
Lukion 30 v juhlaseminaari	7
Vapaa-aikatoimi tiedottaa	8
Kuntoutus tiedottaa	8

**MUKAVIA LUKUHETKIÄ!**

**Koulujen lukuvuosi alkaa ma 15.8.2011 klo 8:55**  
kaikissa peruskouluissa ja Perhon lukiossa,  
**poikkeuksena Oksakoski klo 8:30**

Ensimmäisenä päivänä koulut päättyvät klo 13,  
jolloin lähtevät myös kuljetukset eikä klo 15:n vuoroja  
ajeta.

Rehtori-opetustoimenjohtaja



**VUOKRATTAVANA  
YKSIÖITÄ ja  
SOLUASUNTO  
PERHON  
KESKUSTASSA**

**Ota yhteys  
Pentti Neuvoseen  
puh.0400 477979**

## Haaste taidehankintaan

Opetustoimenjohtaja haastaa kaikki kuntalaiset mukaan tervan-  
polttoaiheisen taideteoksen hankintaan.

Teoksen toteuttaa Aimo Vähäkainu, jonka puuveistoksia on jo  
esillä kirjastossa.

Haasteeseen voi osallistua tilittämällä haluamansa summan Per-  
hon kunnan tilille 533305-2776. Viestiksi taidehankinta.

Koska Perhon kunta ei voi julkaista lahjoittajien nimiä,  
kukin voi haastaa mukaan keräykseen  
ystäviä ja tuttavvia.

Jos jokainen kuntalainen osallistuu eurolla,  
hanke voidaan toteuttaa!

Opetustoimenjohtaja Outi Leväniemi



TOIMITUS

Seuraava Perholainen  
ilmestyy syyskuussa.

Julkaisija: Perhon kunta, Kunnanvirasto  
Toimitus: Tarja Sillanpää,  
puh. 888 3225 / 040 589 3696  
tai perho@perho.com  
Ulkoasu: Johanna Kantanen  
Painopaikka: Painolampi Ky

# OPETUSTOIMI TIEDOTTA

## LUKUVUODEN 2011-2012 TYÖPÄIVÄT LUKUVUODEN 2011-2012 LOMAT

Syyslukukausi 15.8.-21.12. 86+P  
L = lauantaiyöpäivä 17.9.2011  
Kevätlukukausi 2.1. - 2.6. 99+P  
L = lauantaiyöpäivä 17.3.2012

Syysloma 17. - 21.10.2011  
Joululoma 22.12.2011 - 2.1.2012  
Talviloma 27.2. - 2.3.2012  
Pääsiäisloma 6. - 9.4.2012

**Esiopetuksessa** samat työ- ja loma-ajat  
kuin perusopetuksessa



## ASIAA KOULURUOKAILUSTA

Kouluruokailu ja siihen liittyvät asiat ovat saaneet julkisuutta kuluneen kevään aikana sekä kunnassamme, että myös valtakunnallisesti. Lasten ääni lautaselle -kysely toi esille kouluruokailussamme olevia positiivisia ja myös parannettavia asioita, joihin uudessa listassa on pyritty kiinnittämään huomiota. Ruokalistassa olevat ruoat ovat tuttuja, mutta joitakin uusia ohjeita on myös tarkoitus ottaa kokeiltavaksi.

### KASVATUS- JA OPETUSLAUTAKUNNAN PALAUTE:

#### 1. Ruokaa on tarjottava riittävästi niin, ettei se pääse loppumaan kesken.

- Jotta kouluateria olisi sekä ravitseva, että monipuolinen, tulisi kaikki aterian osat syödä. (tämän vuoksi merkitsemme esimerkiksi montako lihapullaa tai pinaattihukaista ateriaan kuuluu (ei 20 tai 30)). Lounasruokailuun voidaan vaikuttaa yhteistyöllä ja yhteisillä säännöillä

#### 2. Enemmän lähiruokaa, vähemmän eineksiä ruokalistalle

- Lähiruokaa ovat ruokalistassamme kaikki marjat, ja raaka-aineiden kotimaisuuteen pyrimme kiinnittämään erityistä huomiota. Elintarvikkeiden toimittajia ja heidän tarjoamiaan tuotteita valittaessa on huomioitava kotimaisuus sekä tehtävä päätös, että kotimaisuudesta saa myös maksaa enemmän. Lasten mieliruokiin kuuluvat einekset: kalapuikot sekä lihapullat

#### 3. Toiveena on, että perunoiden laatuun kiinnitetään huomiota

- suurkeittiöllämme käytetty peruna on kuorittua annos- tai soseperunaa. Perunoiden laatuun kiinnitetään huomiota ja kypsennys pyritään ajoittamaan siten, että pitkiä lämpösäilytysaikoja ei muodostuisi. Perunoiden toimittajaa on huomautettu laatuvirheistä ja kevään aikana laatu on ollut hyvä.

#### 4. Kerran kuukaudessa toiveruokapäivä

- Uudessa ruokalistassa on LOUNAS TALON TAPAAN, joka voidaan suunnitella yhdessä eri ikäryhmien kanssa vuorollaan. Pizza tai hampurilaisateriat eivät kuulu kouluruokailuun terveellisyden ja toteutuksen/hinnan vuoksi

Pyrimme toteuttamaan joitakin **teemapäiviä** tulevan lukuvuoden aikana ja huomioimaan myös suomalaisen ruokaperinteeseen kuuluvat päivät.

Toivon rakentavaa yhteistyötä kouluruokailuun liittyvissä asioissa!

Niina Peltokangas

**KOULUJEN JA PÄIVÄHOIDON RUOKALISTA LUKUVUODELLE 2011 - 2012**

	Viikko 1	Viikko 2	Viikko 3	Viikko 4	Viikko 5
Ma	Jauhelihakastike Pasta Kaali-kurkku-kurpitsa-salaatti	Juustoinen kala- vuoka Perunat Rakuunaporkkanat Värikäs salaatti	Lohikiusaus Punakaali-persikka- salaatti Raejuusto	Kalapyörökät Perunat Kermaviilikastike Raastelautanen	Pinaattiohukaiset Perunasose Riisi-tonnikalasa- laatti Puolukkahillo
Ti	Broileripyörökät Currykastike Riisi Hedelmäinen salaatti	Possupata/ Kebab- kastike Perunat/ Riisi Vihreä salaatti	Broilerikastike Riisi + Ohra Lämmin kasvislisäke Mustaherukkahillo	Nakkikastike Perunat Salaattisekoitus	Makaronipaistos Tomaattisalaatti
Ke	Kala-kasviskeitto Ruisviipale Herkkukurkku Tuorepala	Mannapuuro Marjakiisseli Ruisviipale Pastasalaatti	Hernekeitto Ruisvuoka Juustoviipale Tuorepala	Riisipuuro Mansikkakiisseli Sekavuoka Leikkele	Broilerikeitto Eloleipä Sulatejuusto Kurkku/Paprika
To	Uunimakkara Perunasose Porkkanaraaste Kurkkusalaatti	Lounas Talon tapaan	Kalapuikot Perunasose Punajuuri-omenasa- laatti	Jauhelihamureke Juuessose Kaali-sitrussalaatti	Jauhelihamperuna- vuoka Aurinkoinen salaatti
Pe	Lihakeitto Leikkele Hedelmä	Nakkikeitto Leikkele Tuorepala	Jauhelihakeitto Leikkele Tuoremehu	Pasta-broileripaistos Lämmin kasvislisäke Punajuuriviipale	Lohikeitto Leikkele Hedelmä

Aterioille kuuluvat monipuolisesti maitotuotteet, leipä, levite sekä leikkeleet.

	Viikko I	Viikko II	Viikko III	Viikko IV	Viikko V
Ma Aamupala	Kaurapuuro Hedelmä	Neljänviljanpuuro Tuorepala	Riisihuitalepuuro Tuoresose	Ruishiutalepuuro Hedelmä	Vehnähiutalevelli Hilloilma
Ma Välipala	Sämpylä Juusto Tuoremehu	Marjasekoitus Vaniljakastike	Viili Hapankorppu Hedelmä	Jogurtti Mysli Tuorepala	Hedelmäsalaatti Jäätelö
Ti Aamupala	Ruispuuro	Vehnähiutalepuuro Marjasose	Kaura-ruispuuro	Neljänviljanpuuro Tuorepala	Kaurapuuro Mehukeitto
Ti Välipala	Marjarahka Voileipäkeksi	Ruisleipä Leikkele Tuorepala	Marjapuuro Hapankorppu	Murot Maito Hedelmä	Karjalanpiirakka Kananmuna
Ke Aamupala	Mannavelli Tuoresose	Kaakao Leipä Juusto Tuorepala	Ruishiutalepuuro Hedelmä	Kaakao Sämpylä Juusto Tuorepala	Talon tapaan
Ke Välipala	Talon tapaan	Jogurtti Sämpylä	Ohukaiset Hillo	Lämmin voileipä Tuoremehu	Mustikkarahka Ruisnappi
To Aamupala	Murot Mehukeitto	Kauralesepuuro Hedelmä	Kaurapuuro Mehukeitto	Mannavelli Tuoresose	Kaura-ruispuuro Tuorepala
To Välipala	Karjalanpiirakka Tuorepala	Hedelmäkiisseli Ruisnappi	Jogurtti Mysli Tuore- mehu	Omenapaistos Vaniljakastike	Mansikkakiisseli Paahtoleipä
Pe Aamupala	Vehnähiutalepuuro Hedelmä	Ruispuuro Marjasose	Graham-mustikka- puuro Tuorepala	Kaurapuuro Hilloilma	Jogurtti/ Viili Tuorepala
Pe Välipala	Pulla Mehu Tuorepala	Murot Mehukeitto Hapankorppu	Rieska Juusto Hedelmä	Talon tapaan	Rieska Juusto Hedelmä

# KOULUKULJETUKSET LV. 2011-2012

## A&P TAIPALE OY

### MÖTTÖNEN – RAJALA- MÖTTÖNEN- ALAJOKI – PERHO

Aamu	KOULUP
Möttönen	8.10
Taipale	8.15
Suurensuontie	
Viitalammintie, Jylhä	8.20
Hietala	
Viitalammin th.	
Rajala	8.25
Mottonen, koulu	8.30
Viitalammintie	
Viitalampi	8.35
Alajoki, Vehkalampi	8.40
Pappilantie	
Perho koulukeskus	8.50
Mottonen	9.00

Päivä	KOULUP
Mottonen	13.00
Mottonen, koulu	13.05
Jyväskyläläntie, VT 13	
Rajala	
Suurensuontie	
Viitalammin th	13.10
Viitalammintie, Jylhä	13.15
Suurensuontie	
Taipale	13.20
Mottonen	13.25

Ilta	KOULUP
Mottonen	14.40
Mottonen, koulu	14.45
Jyväskyläläntie, VT 13	
Rajala	14.50
Suurensuontie	
Viitalampi th.	
Taipale	15.00
Jyväskyläläntie VT 13	
Perho, koulukeskus	15.05
Pappilantie	
Suurensuontie	
Alajoki, Vehkalampi	15.15
Viitalampi	15.20
Rajala	15.25
Mottonen	15.30

### MÖTTÖNEN – NIEMI – KORKIAKANGAS - PERHO

Aamu	KOULUP
Mottonen	7.30
Kivijärven raja	7.45

Kuusjärvi	7.50
Sorkka-Aho	8.00
Humalajoki	8.05
Korkiakangas	8.10
Liukko	8.15
Pirttikoski	8.20
Mottonen koulu	8.30
Jylhä	8.35
Mottonen	
Viitalampi th.	8.40
Taipale koulu	8.45
Perho koulukeskus	8.50
Mottonen	9.00

Ilta	KOULUP
Mottonen	14.50
Perho koulukeskus	15.05
Taipale koulu	15.10
Viitalampi th.	15.15
Mottonen	
Möttönen koulu	15.20
Halme	y
Jylhä	15.25
Pirttikoski	
Liukko	15.30
Korkiakangas	15.35
Humalajoki	15.40
Sorkka-Aho	
Humalajoki th.	15.45
Kuusjärvi	15.50
Kivijärven raja	15.55
Möttönen	16.10

### MÖTTÖNEN – PERHO - TAIPALE - MÖTTÖNEN - LIUKKO - KORKIA- KANGAS - HUMALAJOKI - NIEMI

Päivä	KOULUP
Möttönen	12.50
Perhon keskuskoulu	13.05
Pappilantie	
Suurensuontie	
Alajoentie	
Alajoki, Vehkalampi	
Rauma, Karhula th.	
Suurensuontie	13.20
Taipaleen koulu	13.25
Suurensuontie	
Viitalampi th.	
Möttönen	13.30
Möttösen koulu	13.35
Liukko	13.40
Mäkelä (T)	13.50
Korkiakangas	14.00
Itäniemi	14.05
Humalajoki	14.10

Niemi	14.20
Möttönen	14.35

## LINJA-AUTOLIIKENNE SALMINEN KY

### KIVIKANKAAN REITTI

Aamu	KOULUP
Oksakoski (Salmisen talli)	7.35
Valtatie 13	
Kokkoneva (Kokkokalliontie)	7.40
Kiveläntie	
Isosaarentie 183	7.50
Oksakosken koulu	7.55
Kivikangas (Oksa- koskent. 1114)	8.10
Kellokoski	8.15
Oksakosken koulu	8.20
Valtatie 13	
Kokkoneva	8.25
Perho (koulukeskus)	8.35
Vehmassuontie	8.45
Perho (koulukeskus)	8.50
Kokkoneva	8.55
Oksakoski	9.00

Päivä	KOULUP
Oksakoski (koulu)	12.35
Kellokoski	12.40
Kivikangas (Oksa- koskentie 1114)	12.45
Kokkoneva	
Perho (koulukeskus)	13.10
Vehmassuontie	
Pappilantie	
Suurensuontie	
Alajoentie	
Haarajoki	13.25
Pannula	13.30
Oksakoski	13.35

Ilta	koulup
Oksakosken koulu	14.45
Kokkoneva	14.55
Perho (koulukeskus)	15.05
Valtatie 13	
Kokkoneva	15.10
Oksakoski	15.15
Kellokoski	15.20
Oksakoski (Salmisen talli)	15.25

### PERHO-PELTOKANGAS

Aamu	KOULUP
Oksakoski (Salmisen talli)	8.00

Peltokangas (mäki)	8.10
Oksakoski (koulu)	8.20
Kiveläntie	
Pannula	8.25
Porasentie	
Haarajoentie	
Haarajoki	8.35
Alajoentie	
Suurensuontie	
Pappilantie	
Perho (koulukeskus)	8.45
Kokkoneva	8.50
Oksakoski	8.55

<b>Päivä</b>	<b>KOULUP</b>
Oksakoski (koulu)	12.35
Peltokangas	12.45
Kokkoneva	13.00
Perho (koulukeskus)	13.05
Perho (Ikiliikun pysäkki)	13.10
Jänkä	13.20
Salamajärvi	13.30
Mökälä	13.40
Salamajärvi	13.50
Jänkä	14.00
Perho	14.10

<b>Iltapäivä</b>	<b>KOULUP</b>
Perho (koulukeskus)	15.05
Pappilantie	
Suurensuontie	

Alajoentie	
Haarajoentie	
Haarajoki	5.15
Porasentie	
Kiveläntie	
Pannula	15.20
Oksakoski (koulu)	15.25
Peltokangas (mäki)	15.35
Oksakoski (Salmisen talli)	15.45

**TAIPALE OY**

**SALAMAJÄRVEN SUUNTA**

<b>Aamu</b>	<b>KOULUP</b>
Kinnula	7.45
Mökälä	8.00
Salamajärvi	8.10
Jänkä	8.25
Perho	8.35
Hallapuro	9.00
Sääksjärvi (koulu)	X
Sääksjärvi	9.15
Vimpeli	9.35
Luoma-Aho	9.50
Hoisko	10.00
Alajärvi	10.10

<b>Päivä</b>	<b>KOULUP</b>
Alajärvi	12.20
Hoisko	12.30

Luoma-Aho	12.40
Vimpeli	12.50
Sääksjärvi	13.15
Sääksjärvi (koulu)	X
Hallapuro	13.30
Perho	13.50

<b>Ilta</b>	<b>KOULUP</b>
Perho	15.05
Jänkä	
Salamajärvi	15.30
Mökälä	
Kinnula	5.55

**VIITALAN TAKSI**

**PORASEN SUUNTA**

<b>Aamu</b>	
Annola	8.20
Poranen	
Koulukeskus	
Paluukyydit	
Mehtä-Poraseen	13.00
Mehtä-Poraseen	15.00

Mäkelän suunnan kuljetus Taipaleen tilataksissa

**Selitteet:** y = poikkeaa tarvittaessa

**KOULULAISTEN AAMU- JA ILTAPÄIVÄTOIMINTA**

Perhon kunnassa koululaisten aamu- ja iltapäivätoimintaa järjestetään toimintakaudella 2011-2012 kouluilla opetus-toimen alaisena. Kerhojen ohjaajina toimivat koulunkäynti-avustajat tai lastenhoitajat. Toimintaa järjestetään tarpeen mukaan, mikäli on riittävästi hakijoita.

**Iltapäiväkerhot** käynnistyvät koulujen alkaessa ma 15.8. Päivittäinen kerhoaika päivällä on pääasiassa klo 13.00 – 16.00. Aamupäivätoiminnasta tarkempia tietoja varhaiskasvatusjohtajalta.

Aamu- ja iltapäiväkerho on maksullinen. Maksu sisältää välipalan ja askartelumateriaalin sekä vakuutuksen kerhon ajalta.



**Iltapäivätoimintaan ilmoittautumiset koulutoimistoon Ritva Järvelälle viimeistään pe 12.8.**

Toimistosta saa myös hakulomakkeita.

Perhossa 28.7.2011  
Varhaiskasvatusjohtaja



Yhdistykset ja yhteisöt, jotka haluavat varata **KOULUTILOJA** (liikuntasalit) käyttöönsä lv. 2011-2012 (**1.9.2011 alkaen**), voivat jättää hakemuksensa ao. koulujen rehtoreille.

**Keskuskoulun käyttövuorot**

Annetaan ma-pe klo 16.00-22.00 ja la 9.00-18.00, sunnuntaille ei anneta kiinteitä käyttövuoroja.

**Huom!**

Keskuskoulun uuden puolen liikuntasalin vuorot eivät ole käytössä osaksi syksyn 2011 ja kokonaan kevään 2012 ylioppilaskirjoitusten aikana.

Käyttösalivuorot ovat maksullisia. Seurojen nuorten ohjattu toiminta on maksutonta. Hinnat voi tarkistaa koulutoimistosta puh. 888 3301.

Anomukset toimitettava koulujen rehtoreille (keskuskoulun osalta lukion rehtorille) **pe 26.8.2011 mennessä.** **Hakemuslomakkeita** saa koulutoimistosta ja Keskuskoululta.

## PERHON OPETUSTOIMEN HENKILÖSTÖLUETTELO LV. 2011-2012

### KIRKONKYLÄN KOULU

Sakari Vainionpää, apulaisrehtori  
Salla Kytölä, luokanopettaja, virkavapaalla  
Maija Uusisalo, luokanopettaja  
Sari Peltonen, luokanopettaja  
Leena Pölkki, luokanopettaja, virkavapaalla  
Katja Hietapakka, luokanopettaja  
Janne Turunen, luokanopettaja, virkavapaalla  
Tom Fors, luokanopetuksen tuntiopettaja  
Ilona Haverinen, luokanopettaja vs.  
Maarit Hotakainen, luokanopettaja vs.  
Marjut Marttila, luokanopettaja vs.  
Teija Hiekka, erityisopettaja  
Miia Kivimäki, koulunkäyntiavustaja  
Maarit Niskanen, koulunkäyntiavustaja  
Tarja Koskela, koulunkäyntiavustaja

### ESIOPETUS

Ulla Kivelä, esikoulunopettaja  
Tuula Kivelä, lastenhoitaja  
Arja Tuulikki Huhtinen, esiopetuksen tuntiopettaja  
Susanna Hietala, koulunkäyntiavustaja

### MÖTTÖSEN KOULU

Leila Aho, luokanopettaja  
Pasi Kanninen, luokanopettaja, apulaisrehtori  
Riitta Lehtolainen, luokanopettaja  
Taina Linna, luokanopettaja  
Kaarina Mäkinen, luokanopettaja  
Marjo Vasalampi, luokanopettaja  
Marjut Pohjonen, koulunkäyntiavustaja (työvapaalla)  
- sij. Pia Salmi  
Helinä Jääskeläinen, koulunkäyntiavustaja

### ESIOPETUS

Kaarina Linna, lastentarhanopettaja  
Mirja Linna, lastenhoitaja

### OKSAKOSKEN KOULU

Katja Louhula, luokanopettaja, apulaisrehtori  
Marjo Tamminen, luokanopettaja  
Miia Pakkala, luokanopettaja, virkavapaalla  
Juha Orava, luokanopettaja vs.  
Seija Kivelä, henkilökohtainen avustaja  
Niina Honkalehto, koulunkäyntiavustaja

### ESIOPETUS

Pirjo Peltokangas, esiluokanopettaja, virkavapaalla  
Saara-Maija Kalliokoski, esiopetuksen tuntiopettaja

Anne-Maria Peltola, koulunkäyntiavustaja

### KOULUJEN YHTEISET

Maria Kangasaho, erityisopettaja  
Aki Kauppinen, englannin lehtori  
Sari Aho-Vasalampi, kouluterveydenhoitaja  
Jaana Paananen, varhaiskasvatusjohtaja  
Minna Venttilä, koulukuraattori  
Tiina Urpilainen, kanslisti  
Ari Pajujoja, lähetti

### KESKUSKOULU

Mikko Tamminen, perusopetuksen rehtori  
Markku Göös, matematiikan, fysiikan ja kemian lehtori  
Kylli Haapasalo, musiikin lehtori  
Hanna Harju, tekstiilityön tuntiopettaja  
Marjo Takala, liikunnan tuntiopettaja  
Tiina Uitto, historian ja yhteiskuntaopin tuntiopettaja  
Maarit Myllymäki, opinto-ohjaaja  
Eija-Liisa Jänkä, äidinkielen ja kirjallisuuden lehtori  
Jussi Jänkä, liikunnan tuntiopettaja  
Pirjo Kallioniemi, englannin ja venäjän kielen lehtori  
Mika Kytölä, teknisen työn tuntiopettaja  
Aija Kivelä, matematiikan, fysiikan ja kemian lehtori, virkavapaalla  
Marjut Pohjonen, matem. aineiden lehtori  
Piia Ala-Aho, kotitalouden lehtori  
Eija Koivuniemi, ruotsin ja saksan kielen lehtori  
Terhi Möttönen, erityisopettaja  
Leena Vallipuro, luonnonhistorian ja maantiedon lehtori  
Jarno Elgland, erityisopetuksen tuntiopettaja  
Mari Sorva, uskonnon ja psykologian tuntiopettaja, virkavapaalla  
Raija Mäenpää, koulunkäyntiavustaja

### PERHON LUKIO

Outi Leväniemi, rehtori-opetustoimenjohtaja  
Päivi Puumala, englannin kielen tuntiopettaja  
Sarita Kirvesmäki, matematiikan ja kemian lehtori  
Teemu Nevalainen, fysiikan ja matematiikan lehtori  
Mirja Siironen, äidinkielen ja kirjallisuuden lehtori  
Pia Toivonen, ruotsin ja saksan kielen lehtori

### RINTEEN LUOKKA

Leena Tattari, erityisopettaja  
Tuulikki Kellokoski, kehitysvammaistenhoitaja  
Arja Pajula, kehitysvammaistenhoitaja  
Minna Pohjonen, koulunkäyntiavustaja

Outi Leväniemi, sivistystoimen osastopäällikkö  
Ritva Järvelä, sivistystoimen kanslisti



## Palokuntakerhon ennakkoilmoitus

Palokuntakerho jatkuu taas syyskuun alusta. Ilmoittautumiset kouluilla ensimmäisen kouluviikon aikana.

Uusia kerholaisia otetaan kolmannesta luokasta ylöspäin.

Tarkemmat kerhopäivät ja -ajat ilmoitetaan myöhemmin.

KESKIPOHJANMAAN JA PIETARSAAREN ALUEEN  
PELASTUSLAITOS/Perhon Paloasema ja opetustoimi

## PERHON LUKIO 30 V JUHLASEMINAARI

PE 19.8.2011 klo 10 - 14 lukion auditoriossa eli Perhonsalissa

Juhlaluennot:

***Tarvitaan lisää matematiikan ja luonnontieteiden osaajia!***

Maija Aksela, Helsingin yliopiston kemian professori, LUMA-keskuksen johtaja

VTT - monipuolinen teknologian tutkimuskeskus, Janne Poranen, FT,  
teknologiapäällikkö, VTT

TUKEMIA-projektin esittely

**Tervetuloa entiset opiskelijat, opettajat , yhteistyökumppanit ja  
aiheesta kiinnostuneet kuntalaiset!**

Mahdolliset muistamiset lukion stipendirahtoon tilille:

OP Perho FI84 5333 0560 9013 88 tai 533305-60901388

Tarjoilun järjestämiseksi pyydämme ennakkoilmoittautumisia ke 17.8. mennessä kans-  
liaan 06-888 3302 tai tiinaur@perho.com

*Perhon lukion rehtori ja henkilökunta*

# VAPAA-AIKATOIMI TIEDOTTAA

## NUOPPARIN, SEUROJENTALON JA KUNTOSALIN KÄYTTÖVUOROT

Syksy 2011, kevät ja kesä 2012 haettavina oheisella lomakkeella pe 12.8. 2011 mennessä



Nuoppari ( ) Seurojentalo ( ) Kuntosali ( )

Vuoron hakija: \_\_\_\_\_

Vastuuhenkilö: \_\_\_\_\_

Laskutusosoite: \_\_\_\_\_

Toivottu aika: \_\_\_\_\_

Käyttäjämäärä: \_\_\_\_\_

### Vapaa-aikalautakunta päättää vuoroista sekä maksuista.

Os. Vapaa-aikatoimi, PL 20, 69951 Perho  
Kuoreen merkintä ”käyttövuorot”



# TERVEYSKESKUS TIEDOTTAA

## KUNTOUTUKSEN RYHMÄT SYKSYLLE 2011:

- Ma** klo. 9.00 Sydänryhmä  
**Ma** klo. 12.00 Neurologinen ryhmä  
**Ti** klo. 10.00 Tasapainokoulu  
**Ti** klo. 12.00 Voimaa vanhuuteen. Liikuntaryhmä 75 -vuotta täyttäneille  
**Ke** klo. 11.00 Allasryhmä painon pudottajille  
**Ke** klo. 10.00 Allasryhmä tule -asiakkaille (tuki- ja liikuntaelin sairaus tai leikkaus)  
**To** klo. 10.00 SORA -ryhmä. Liikuntapainotteinen ryhmä asiakkaille, joilla sokeri-, rasva- ja verenpaine arvot koholla

Ryhmät alkavat viikolla 37. Ryhmämaksu on 15 euroa/syksy ja ryhmät kokoontuvat 10 kertaa.  
Lisätietoja ja ilmoittautumiset kuntoutukseen puh. (06) 8883 504.

## TYÖTERVEYSHUOLTO:

Jatkossa työterveyshoitajan vastaanotto ainoastaan **ajanvarauksella** (sairaanhoitosopimuksen solmineille asiakkaille).  
1.9.2011 lähtien soittoaika on aamuisin klo 8-8.30.  
p. 06 888 3599 (sairauslomatodistukset, rokotukset ym.)

### Mukavaa alkavaa syksyä!

Maria Salonen, työterveyshoitaja

### Huomio!

Jos kodistasi löytyy käyttämättömiä apuvälineitä, palautathan ne terveyskeskukseen.

