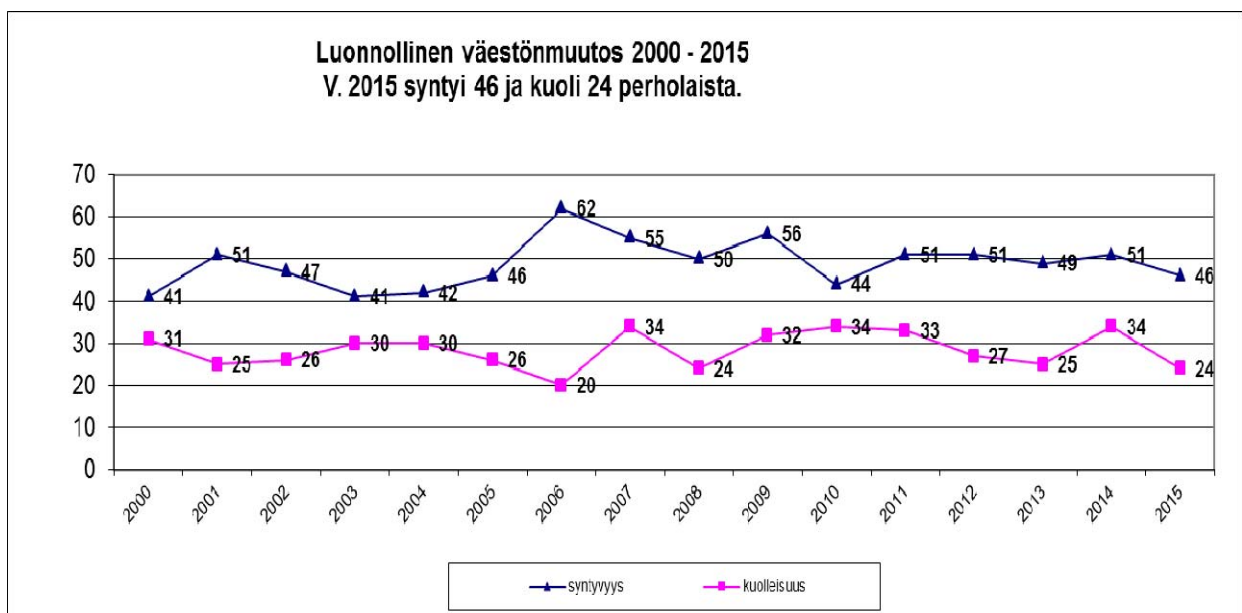
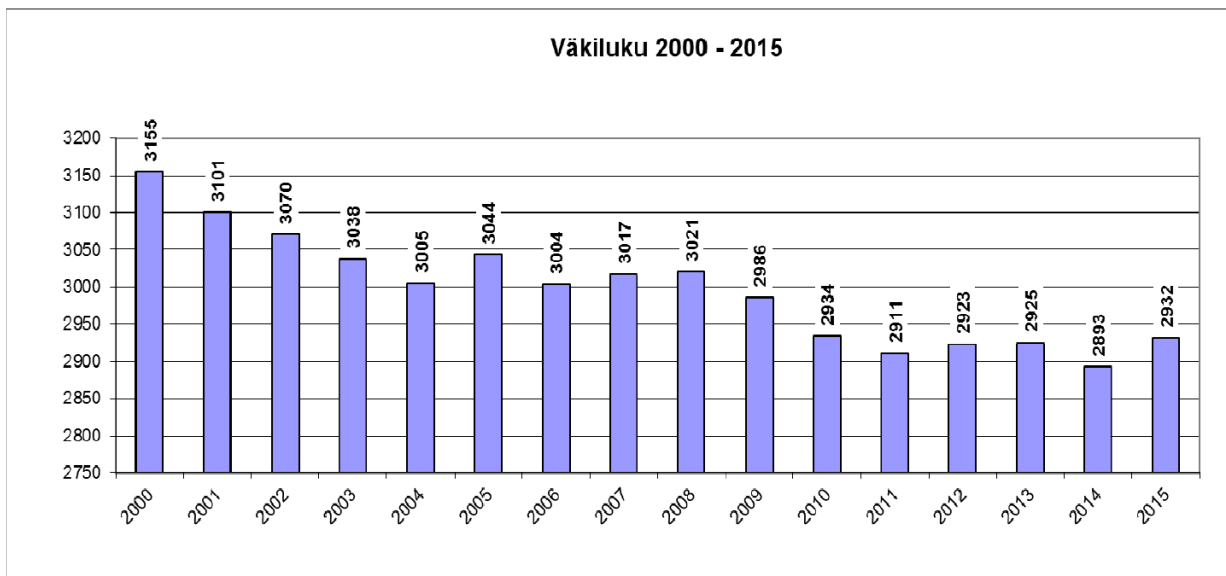


PERHON KUNTA KUUKAUSIRAPORTTI TAMMIKUULTA 2016

- Tilikauden tulos vuodelta 2015 (epävirallinen) on + 1,8 miljoona.
- Lyhytaikainen laina 6,0 milj. € on OSUUSPANKILTA, korko % 0,015.
- Vuosikate tammikuun lopussa on + 0,233 milj. €, joka on 0,043 milj. €ed. vuotta parempi
- Toimintakate tammikuun lopussa on 1,4 milj. €, joka on sama kuin ed. vuoden tammikuussa



TULOSLASKELMA 1.1.-31.1.2016				Toteutuma		keskim. 8,3 %
Toimintatuotot	TP 2015	Tot. 1-1/2015	Tot-% 1-1/tp15	TA 2016	1.1.-31.1.2016	Käyttö %
Myyntituotot	1 610 657	6 390	0,4	1 681 190	5 280	0,3
Maksutuotot	949 753	22 498	2,4	895 890	24 874	2,8
Tuet ja avustukset	384 797	8 385	2,2	347 620	6 745	1,9
Vuokratuotot	653 492	40 362	6,2	718 470	43 537	6,1
Muut tuotot	76 494	4 029	5,3	163 700	2 935	1,8
Sisäiset tuotot	2 796 851	0	0,0	2 957 230	0	0,0
Tuotot yhteensä	6 472 044	81 664	1,3	6 764 100	83 371	1,2
Toimintakulut						
Henkilöstökulut	-10 080 978	-792 436	7,9	-10 559 300	-811 364	7,7
- palkat ja palkkiot	-7 975 964	-626 147	7,9	-8 021 050	-640 147	8,0
- henkilöstösivukulut	-2 271 365	-176 339	7,8	-2 556 250	-174 849	6,8
- henkilöstökorvaukset	166 351	10 050	6,0	18 000	3 633	20,2
Asiakaspalvelujen ostot muilta	-4 447 354	-402 419	9,0	-4 581 500	-378 943	8,3
Muiden palvelujen ostot	-2 543 253	-172 627	6,8	-2 671 510	-180 772	6,8
Projektit	-64 875	-908	1,4	-118 500	0	0,0
Aineet, tarvikkeet, tavarat	-1 644 277	-55 024	3,3	-1 637 640	-51 309	3,1
Avustukset	-1 213 477	-55 237	4,6	-1 378 000	-51 854	3,8
Vuokramenot	-52 213	-10 669	20,4	-58 600	-6 980	11,9
Muut kulut	-94 264	-2 049	2,2	-110 350	-3 135	2,8
Sisäiset menot	-2 795 536	0	0,0	-2 957 230	0	0,0
Kulut yhteensä	-22 936 227	-1 491 369	6,5	-24 072 630	-1 484 357	6,2
Toimintakate	-16 464 183	-1 409 705	8,6	-17 308 530	-1 400 986	8,1
Verotulot	7 463 134	619 009	8,3	6 972 000	652 354	9,4
Kunnallisvero	6 429 639	572 776	8,9	6 030 000	592 350	9,8
Osuus yhteisöveron tuotosta	559 814	44 781	8,0	452 000	57 576	12,7
Kiinteistövero	473 681	1 452	0,3	490 000	2 428	0,5
Valtionosuudet	11 647 293	965 940	8,3	11 500 000	978 746	8,5
Käyttökate	19 110 427	1 584 949	8,3	18 472 000	1 631 100	8,8
Korkotuotot	317 180	8 451	2,7	239 000	2 408	1,0
Muut rahoitustuotot	17 188	961	5,6	21 000	1 009	4,8
Korkokulut	-18 696	-801	4,3	-129 470	-78	0,1
Muut rahoituskulut	-11 461	6 405	-55,9	-44 000	-1	0,0
Rahoitustuotot ja kulut yht.	304 211	15 016	4,9	86 530	3 337	3,9
VIKIKATE	2 950 455	190 260	6,4	1 250 000	233 451	18,7
Suunnitelman muk. poistot	-1 142 579	-94 010	8,2	-1 250 000	-104 167	8,3
Arvon alentumiset	0				0	
Tilikauden tulos	1 807 876	96 250	5,3	0	129 285	
Poistoeron lisäys (-) tai vähenn. (+)	0				0	
Tilikauden ylijäämä (alijäämä)	1 807 876	96 250	5,3	0	129 285	

RAHOITUSLASKELMA 1.1.-31.1.2016				
Toiminnan ja investointien rahavirta				
			Toteutuma	
	<u>Tp 2015</u>	<u>TA 2016</u>	<u>1.1.-31.1.2016</u>	<u>Tot-%</u>
Vuosikate	2 950 455	1 250 000	233 451	18,7
Satunnaiset erät				
Tulorahoituksen korjauserät	0			
Toiminnan rahavirta	2 950 455	1 250 000	233 451	18,7
Investointimenot	-3 040 024	-6 289 000	-31 742	0,5
Rahoitusosuudet inv.men.	1 001 452	651 000	0	0,0
Pysyvien vast. hyöd.myynti	9 464	25 000	0	0,0
Investointien rahavirta	-2 029 109	-5 613 000	-31 742	0,6
Toiminnan ja inv. rahavirta	921 346	-4 363 000	201 709	-4,6
Rahoituksen rahavirta				
Antolainauksen muutok.				
Antolainasaamisten lisäys	0	-30 000	0	
Antolainasaamisten väh.	32 694	12 000	166	
Antolainauksen muutok.	32 694	-18 000	166	
Lainakannan muutokset				
Pitkäaik. lainojen lis.	1 212 076	1 400 000	0	
Pitkäaik. lainojen vähennys	-182 294	-77 000	0	
Lyhytaik. lainojen muutos	-1 800 000	1 558 000	1 000 000	
Lainakannan muutok.	-770 218	2 881 000	1 000 000	
Muut maksuvalm. muutok.				
Toimeksiantojen varojen po muutos	1 206			
Vaihto-omaisuuden muutos	0			
Saamisten muutos	98 657			
Korottomien velkojen muutos	-485 678			
Muut maksuvalm. muutokset	-385 815			
Rahoituksen rahavirta	-1 123 340			
Rahavarojen muutos	-201 994			
Rahavarat 31.12.	5 050 644			
Rahavarat 1.1	-5 252 638			
Rahavarojen muutos	-201 994			

HENKILÖSTÖRAPORTTI								
Virat ja toimet talousarviossa 2016/ maksetut palkat TAMMIKUUN 2016								
Palkansaaja, täysinä työkautena, EI KESÄTYÖNTEKIJÖITÄ								
Toimielin	TA 2016	vakinaisia	ma/sij.	työll.tuki ym.	TAMMIKUUN	JOULUKUUN	MARRASKUUN	TAMMIKUUN
Yleinen hallinto	1,4	1,4			1,4	1,4	1,4	
Toimistotiimi	11,5	10,5	1		11,5	11,5	11,5	11,5
Ruokapalvelut	11,5	10,2	1	0,5	11,7	13,5	12,95	12,95
Siivous- ja pesulapalvelut	10,5	9	1	1,5	11,5	12,78	13,48	13,5
YLEINEN HALLINTO YHT.	34,9	31,1	3	2	36,1	38,83	39,33	37,95
Maksetut palkat, €		82 894 €	5 043 €	3 197 €	91 135 €	98 519 €	96 672 €	166 334 €
Sosiaali- ja terveystoimi								
Hallinto ja perheiden tukemise	11	10	1,3		11,3	11,3	11,3	9,78
Kotihoito	13	12,25	5,1	0,78	18,13	17,58	17,93	12,96
Jalmiinakoti	25	20,34	5,77		26,11	28,41	26,93	26,14
Toim.kesk+Aamurusko	13	8,09	7,1		15,19	14,69	15,59	14,57
Terveystoimen ja sair.hoito	12,8	12,09	0,5		12,59	12,59	12,19	9,44
SOTE YHTEENSÄ	74,8	62,77	19,77	0,78	83,32	84,57	83,94	72,89
Maksetut palkat, €		199 628 €	50 634 €	1 382 €	251 644 €	265 749 €	246 733 €	255 914 €
KASVATUS JA OPETUS								
Hallinto	0,60	0,60			0,60			
Varhaiskasvatus								
Päivähoito	27	26,1	0		26,1	24,4	25,2	22,4
Esiopetus ja ip/ap hoito	7,02	6,28	0,8		7,08	7,58	7,58	6,28
Varhaiskasvatus yht.	34,02	32,38	0,8	0	33,18	31,98	32,78	28,68
Maksetut palkat, €					0	49 858	51 498	45 096
Opetustoimi								
Alakoulut	28,92	20,38	7,25	0,78	28,41	28,03	28,53	26,92
Yläkoulut	15,14	15,88	1		16,88	17,08	17,43	13,79
Lukio	6,89	6,48	1		7,48	7,63	7,63	9,83
Rinteen luokka	5,3	5,18	1		6,18	5,28	5,28	5,6
OPETUSTOIMI YHT.	56,25	47,92	10,25	0,78	58,95	58,02	58,87	56,14
Maksetut palkat, €		245 301 €	6 267 €	1 580	253 148	230 425	214 933	198 988
Kirjasto+vapaa-aika	5,75	4,7	0,2		4,9	4,7	4,7	6,1
Maksetut palkat, €		11 120 €	1 114 €		12 234 €	12 589 €	11 083 €	14 554 €
Tekninen toimi								
Tekninen toimi	14	11	3		14	13,1	13,8	9,35
Maksetut palkat, €		21 574 €	8 597 €		30 171 €	29 060 €	27 114 €	25 554 €
Kaikki yhteensä								
HENKILÖSTÖ YHT.	219,72	190	37	4	231,1	231,2	233,4	211,1
Maksetut palkat, €		560 516 €	71 655 €	6 160 €	638 331 €	686 200 €	648 032 €	706 440 €

KÄYTTÖTALOUS						
Toimintakate, €						keskim. 8,33 %
YLEISHALLINTO	Tpe 2015	Tot. 1/2015	Tot-%1/tp15	TA 2016	Tot. 1/2016	Käyttö %
Yleinen hallinto	-148 156	-1 640	1,1	-167 480	-3 234	1,9
Yleishallinnon palvelut	-192 951	-25 789	13,4	-280 180	-24 703	8,8
Muu yleishallinto	-8 838	-2 272	25,7	85 000	-3 179	-3,7
Maaseutuelinkeinot	-77 923	-6 197	8,0	-78 480	-6 192	7,9
Elinkeinoitoimi ja projektit	-271 232	-21 491	7,9	-438 100	-29 860	6,8
	-699 100	-57 389	8,2	-879 240	-67 168	7,6
SISÄISET PALVELUT, menot						
Henkilöstöhallinto, menot	-104 299	-8 037	7,7	-110 500	-8 045	7,3
Toimistopalvelut, menot	-591 107	-66 040	11,2	-597 510	-65 482	11,0
Ruokapalvelut, menot	-840 258	-56 190	6,7	-850 680	-54 182	6,4
Siivouspalvelut, menot	-387 066	-30 937	8,0	-401 180	-37 513	9,4
Pesulapalvelut, menot	-53 893	-3 631	6,7	-53 560	-3 060	5,7
	-1 976 623	-164 835	8,3	-2 013 430	-168 282	8,4

SOSIAALI- ja TERVEYSTOIMI						
						keskim. 8,33 %
Hallinto	Tpe 2015	Tot. 1/2015	Tot-%1/tp15	TA 2016	Tot. 1/2016	Käyttö %
Lautakunta ja hallinto	-279 300	-22 088	7,9	-301 140	-21 066	7,0
SoTe -hallinto	-279 300	-22 088	7,9	-301 140	-21 066	7,0
Hyvinvoinnin ja terveyden edistäminen						
Laatutyö Jyta	0	0	0	-2 000	0	0,0

Perheiden tukeminen						
						keskim. 8,33 %
	Tpe 2015	Tot. 1/2015	Tot-%1/tp15	TA 2016	Tot. 1/2016	Käyttö %
Neuvolatoiminta	-214 899	-16 409	7,6	-245 940	-17 017	6,9
Sosiaalityöntekijät	-59 294	-3 838	6,5	-52 550	-3 675	7,0
Lapsiperheiden sosiaalityö	-225 724	-14 098	6,2	-257 640	-20 049	7,8
Aikuissosiaalityö	-202 788	-8 594	4,2	-250 090	-9 424	3,8
Perheneuvolapalvelut	-46 305	-3 666	7,9	-30 500	-3 540	11,6
Mielenterveyspalvelut	-177 522	-3 285	1,9	-193 240	-5 272	2,7
Päihdehuolto	-73 657	-4 240	5,8	-36 190	-1 369	3,8
Vammaispalvelulain muk.palvelut	-285 005	-19 323	6,8	-238 900	-7 452	3,1
Kehitysvammaisten palvelut	-164 362	-8 455	5,1	-209 700	-7 534	3,6
Asumis- ja laitospalvelut	-706 215	-43 911	6,2	-724 380	-59 340	8,2
Sotavammalain muk. palvelut	-25 008	-3 468	13,9	-16 340	-4 748	
Perheiden tukeminen, yht.	-2 180 777	-129 287	5,9	-2 255 470	-139 420	6,2

Kotihoidon ja asumisen tukeminen						
						keskim. 8,33 %
	Tpe 2015	Tot. 1/2015	Tot-%1/tp15	TA 2016	Tot. 1/2016	Käyttö %
Kotihoito	-766 154	-63 645	8,3	-880 060	-74 987	8,5
Palveluasuminen ja laitoshoido	-1 490 373	-112 134	7,5	-1 522 210	-108 224	7,1
	-2 256 527	-175 779	7,8	-2 402 270	-183 211	7,6

Terveyden- ja sairaanhoito						
						keskim. 8,33 %
	Tpe 2015	Tot. 1/2015	Tot-%1/tp15	TA 2016	Tot. 1/2016	Käyttö %
Avoterveydenhuolto	-425 514	-27 837	6,5	-453 310	-31 079	6,9
Vuodesastohoito	-497 358	-39 166	7,9	-480 000	-43 612	9,1
Suun terveydenhoito	-283 157	-32 470	11,5	-263 290	-20 083	7,6
Kuntoutus	-147 777	-12 077	8,2	-121 520	-4 853	4,0
Työterveyshuolto	16 838	-7 045	-41,8	35 500	-7 844	-22,1
Tutkimus- ja hoitopalvelut	-94 869	-543	0,6	-105 960	-375	0,4
Tukipalvelut	-87 902	0	0,0	-92 960	0	0,0
	-1 519 737	-119 138	7,8	-1 481 540	-107 846	7,3

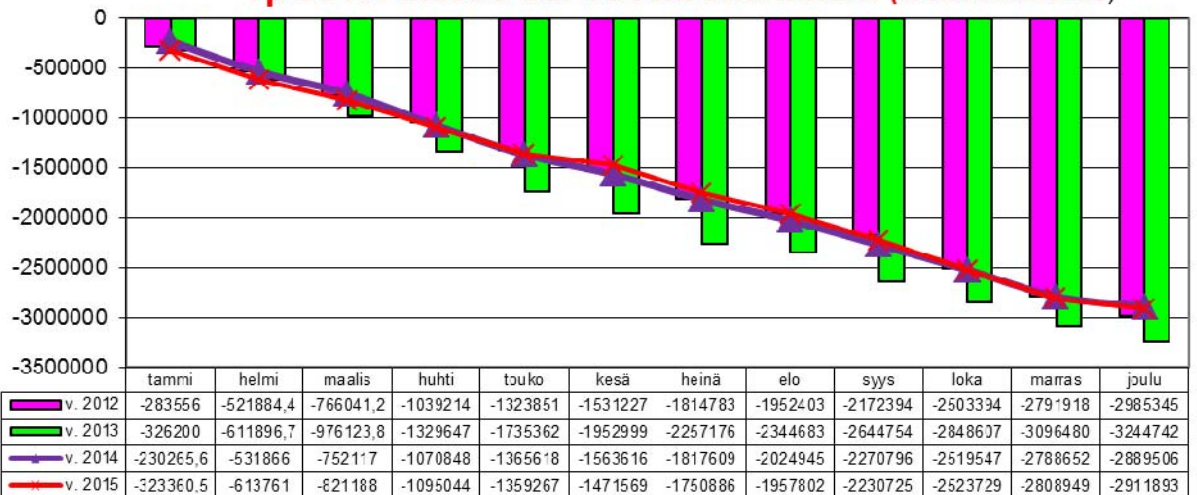
Sosiaali- ja terv.toimi						
						keskim. 8,33 %
Jyta-asiat	Tpe 2015	Tot. 1/2015	Tot-%1/tp15	TA 2016	Tot. 1/2016	Käyttö %
	-6 236 342	-446 292	7,2	-6 442 420	-451 544	7,0

	<u>Tpe 2015</u>	<u>Tot. 1/2015</u>	<u>Tot-%1/tp15</u>	<u>TA 2016</u>	<u>Tot. 1/2016</u>	keskim. 8,33 % <u>Käyttö %</u>
Erikoissairaanhoito	-2 911 893	-309 770	10,6	-3 179 500	-269 858	8,5
Ensihoito/Sairaank.	-166 957	-13 913	8,3	-170 000	-13 913	8,2
	-3 078 850	-323 683	10,5	-3 349 500	-283 771	8,5
Ymp.terveydenhuolto	-139 432	0	0,0	-135 280	-10 205	7,5
Koko SoTe -toimi	-9 454 624	-769 975	8,1	-9 927 200	-745 519	7,5
Tulot	1 443 135	24 377	1,7	1 468 290	24 269	1,7
Menot	-10 897 760	-794 353	7,3	-11 395 690	-769 788	6,8
Toimintakate	-9 454 624	-769 976	8,1	-9 927 400	-745 519	7,5

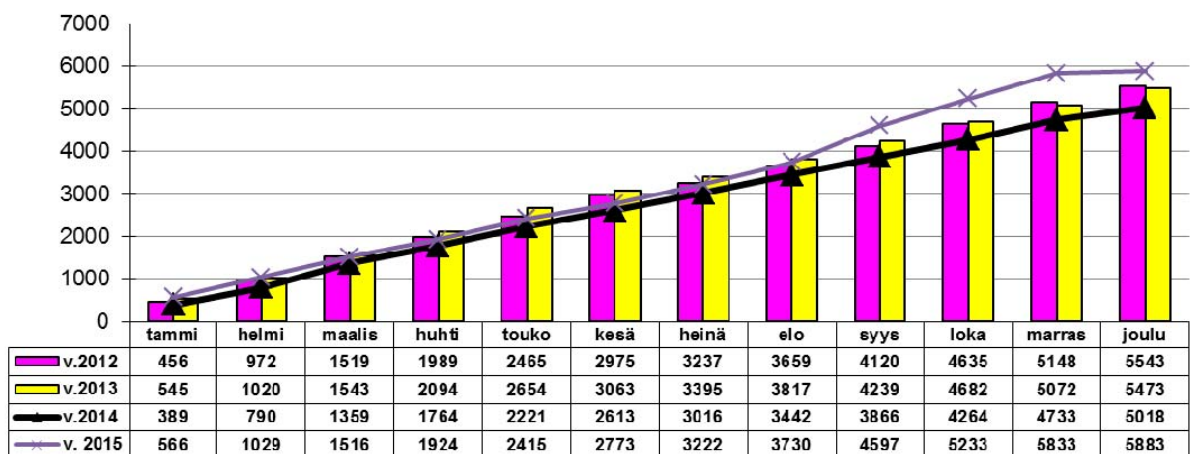
Erikoissairaanhoidon menot kuukausittain v. 2012-2015

Tp 2014: 355.236 € ed. vuotta vähemmän

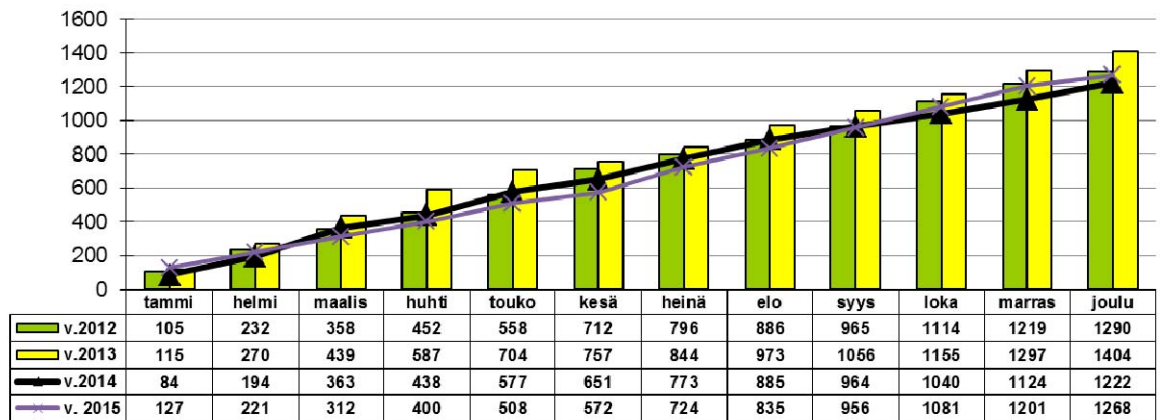
Tp 2015: 22.000 ed. vuotta enemmän. (ei sis. ensihoitoa)



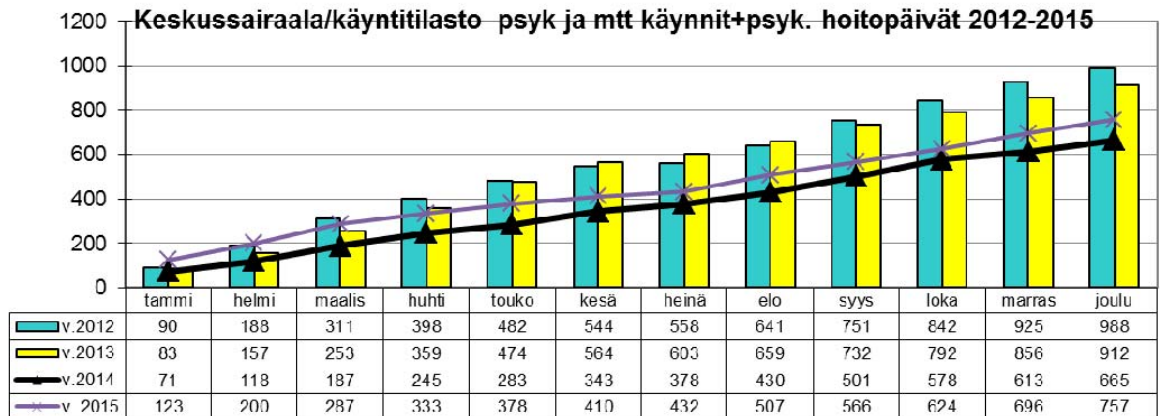
Keskussairaala/käyntitilasto yht. 2012-2015



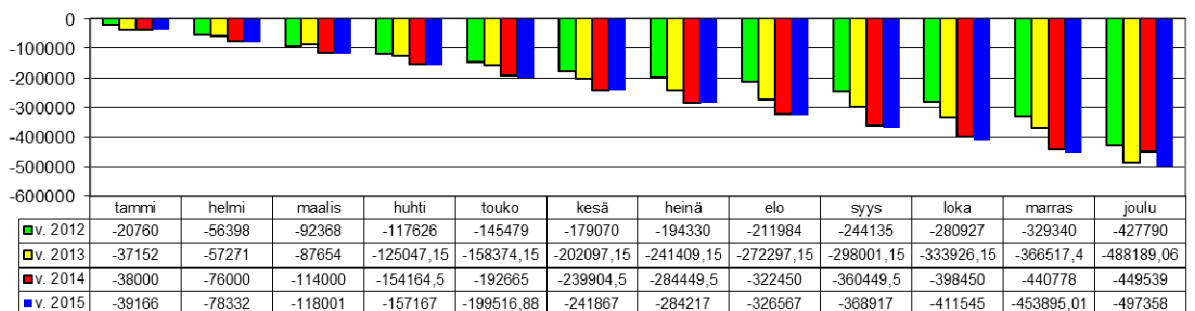
Keskussairaala/ hoitopäivät 2012-2015



Keskussairaala/käyntitilasto psyk ja mtt käynnit+psyk. hoitopäivät 2012-2015



Perusterveydenhuollon vuodeosastohoito 2012 - 2015, € v. 2014 alkaen Jyta laskuttaa ennakot kuukausittain.



KASVATUS- JA OPETUSTOIMI							keskim. 8,33 %
	<u>Tpe 2015</u>	<u>Tot. 1/2015</u>	<u>Tot-%1/tp15</u>	<u>TA 2016</u>	<u>Tot. 1/2016</u>	<u>Käyttö %</u>	
Opetustoimen hallinto	-58 078	-1 990	3,4	-78 740	-3 578	4,5	
Lasten päivähoito ja kotihoidontuki	-1 234 268	-49 775	4,0	-1 257 300	-62 309	5,0	
Esiopetus	-321 048	-15 365	4,8	-319 750	-17 407	5,4	
Lasten aamu/iltapäivätoiminta	-47 293	-4 719	10,0	-50 640	-4 204	8,3	
Perusopetusken koulukulj.	-232 675	-12 866	5,5	-240 000	-19 880	8,3	
Kirkonkylän koulu	-785 309	-46 386	5,9	-772 190	-43 669	5,7	
Möttösen koulu	-751 866	-38 941	5,2	-775 760	-35 762	4,6	
Oksakosken koulu	-419 621	-23 367	5,6	-449 700	-22 530	5,0	
Yläaste	-1 225 388	-68 342	5,6	-1 171 380	-74 686	6,4	
Perusopetuksen hankkeet	-10 471	-4 348	41,5	-4 300	-2 584	0,0	
Rinteen luokka	-267 702	-16 751	6,3	-250 450	-15 821	6,3	
Esi- ja perusopetus	-4 061 373	-231 085	5,7	-4 034 170	-236 543	5,9	
Lukio	-601 409	-35 503	5,9	-653 890	-34 491	5,3	
Muu opetustoimi	-70 190	-740	1,1	-64 750	-1 670	2,6	
Kasvatus- ja opetus yht.	-6 025 318	-319 093	5,3	-6 088 850	-338 590	5,6	
Tulot	382 495	16 285	4,3	284 220	12 462	4,4	
Menot	-6 407 813	-335 378	5,2	-6 373 070	-351 052	5,5	
Toimintakate	-6 025 318	-319 093	5,3	-6 088 850	-338 590	5,6	

VAPAA-AIKALAUTAKUNTA							keskim. 8,33 %
	<u>Tpe 2015</u>	<u>Tot. 1/2015</u>	<u>Tot-%1/tp15</u>	<u>TA 2016</u>	<u>Tot. 1/2016</u>	<u>Käyttö %</u>	
Kirjasto	-169 068	-13 617	8,1	-170 260	-14 306	8,4	
Vapaa-aikatoimi	-170 965	-5 955	3,5	-169 360	-4 554	2,7	
Elämä pelissä -hanke	-20 126	-6 148	30,5	0	-6 090		
	-360 159	-25 720	7,1	-339 620	-24 951	7,3	

TEKNINEN TOIMI							keskim. 8,33 %
	<u>Tpe 2015</u>	<u>Tot. 1/2015</u>	<u>Tot-%1/tp15</u>	<u>TA 2016</u>	<u>Tot. 1/2016</u>	<u>Käyttö %</u>	
Tekninen hallinto	-88 066	-7 418	8,4	-95 510	-6 273	6,6	
Kiinteistötoimi	185 090	-26 583	-14,4	164 680	-26 724	-16,2	
Puistot ja yleiset alueet	-106 280	-6 368	6,0	-111 760	-4 111	3,7	
Liikelaikokset	398 678	-28 630	-7,2	402 810	-16 465	-4,1	
Liikenneväylät	-113 830	-3 450	3,0	-137 780	-1 235	0,9	
	275 592	-72 449	-26,3	222 440	-54 808	-24,6	

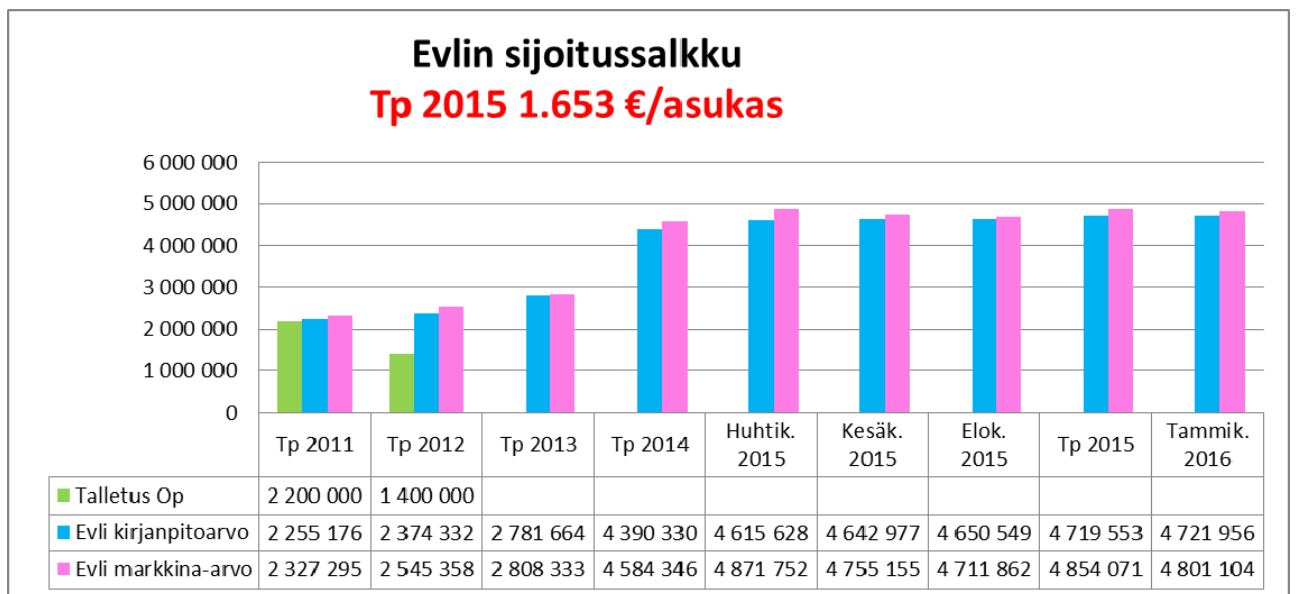
YMPÄRISTÖLAUTAKUNTA							keskim. 8,33 %
	<u>Tpe 2015</u>	<u>Tot. 1/2015</u>	<u>Tot-%1/tp15</u>	<u>TA 2016</u>	<u>Tot. 1/2016</u>	<u>Käyttö %</u>	
Ympäristötoimi	11 854	-2 497	-21,1	-40 390	-4 278	10,6	
Palo- ja pelastustoimi	-215 483	-520	0,2	-272 000	-533	0,2	
	-203 629	-3 017	1,5	-312 390	-4 810	1,5	

TUOSLASKELMA							keskim. 8,33 %
	<u>Tp 2015</u>	<u>Tot. 1/2015</u>	<u>Tot-%1/tp15</u>	<u>TA 2016</u>	<u>Tot. 1/2016</u>	<u>Käyttö %</u>	
Toimintakate, €	-16 453 149	-1 409 704	8,6	-17 308 530	-1 400 986	8,1	
Verotulot	7 463 134	619 008	8,3	6 972 000	652 354	9,4	
Valtionosuudet	11 647 293	965 940	8,3	11 500 000	978 746	8,5	
Rahoitustuotot ja -kulut	313 236	15 017	4,8	86 530	3 337	3,9	
VUOSIKATE	2 970 514	190 261	6,4	1 250 000	233 451	18,7	

RAHOITUS						
	<u>Tp 2013</u>	<u>Tp 2014</u>	<u>Tp 2015</u>	<u>TA 2016</u>	<u>Tot. 1/2016</u>	<u>Käyttö %</u>
Lainakannan muutokset						
Lainojen lisäys la+pa	1 300 000	1 500 000	-587 924	2 958 000	1 000 000	
Lainojen lyhennys	-365 692	-196 886	-182 294	-77 000	0	0,0
Muutos	934 308	1 303 114	-770 218	2 881 000	1 000 000	34,7
	<u>Tp 2013</u>	<u>Tp 2014</u>	<u>Tp 2015</u>	<u>TA 2016</u>	<u>Tot. 1/2016</u>	
Lainakanta, 1000 €	6 465	7 400	6 630	9 511	7 630	
Lainat €/asukas	2 212	2 558	2 261	3 244	2 602	
Konsernilainat €/as	3 024	3 287				
Asukasluku	2 923	2 893	2 932	2 932	2 932	

SALKKURAPORTTI EVLI 31.1.2016

	<u>osakkeet</u>	<u>rahastot</u>	<u>shekkitili</u>	
Salkun hankintah. 31.1.16	1 459 841 €	3 228 839 €	33 276 €	4 721 956 € ha.hinta
Salkun ma.arvo 31.1.16	1 520 390 €	3 247 438 €	33 276 €	4 801 104 € ma.arvo
Salkun kp.arvo 31.12.15	1 595 256 €	3 097 367 €	26 930 €	4 719 553 € kp.arvo
Tilinpäätös 2015: markkina-arvo kirjanpitoa suurempi				134 518 €
Tammikuu 2016: markkina-arvo kirjanpitoa suurempi				79 148 €



INVESTOINNIT					
	<u>Tp 2014</u>	<u>Tp 2015</u>	<u>TA 2016</u>	<u>Tot. 1/2016</u>	<u>Käyttö %</u>
Investointimenot	-1 179 447	-3 059 004	-6 289 000	-31 742	0,5
Tulot	292 985	1 013 735	676 000	0	0,0
Nettoinvestoinnit	-886 462	-2 045 269	-5 613 000	-31 742	0,6

PERHON KUNTA			
stannusp.	INVESTOINNIT 2016	määräraha	Tot 1/2016
9001	Maa- ja vesialueet, tonttimaat, menot	-25 000	
	<i>Maa- ja vesialueet, tonttimaat, tulot</i>	25 000	
9200	Suunnittelutehtävät, yleiskaava, rantayleiskaava	-10 000	-1 698
9113	Osakkeet, Metsäliitto/Metsä Group	-3 000	
9212	Metsätaloussuunnitelma	-25 000	
9204	Pohjavesialueiden suojelusuunnitelma, Salmelanharju	-10 000	
9206	Penninginjoen kunnostushanke	-20 000	
	<i>Penninginjoen kunnostushanke, tulot</i>	10 000	
9228	Kaavatiet, perusparannus	-100 000	
9236	Kaavateiden päällystäminen, Riihikangas ym.	-50 000	
9229	Kaavateiden valaistus, valaisimien uusiminen	-50 000	
9225	Kevyen liikenteen väylän suunn. Möttösestä Oksakoskelle	-15 000	
9241	Kirkonkylän urheilukenttä, pinnoite ja suorituspaikat	-200 000	
9220	Yksityisteiden perusparannusten kuntaosuus	-15 000	
9237	Isommat tiehankkeet	-1 500 000	
9300	Atk- ja toimistokoneet	-50 000	
9317	Terveyskeskus, laitteet ja koneet	-10 000	
9312	Sivistystoimen ATK- laitteet ja ohjelmat	-15 000	
9313	Lukion laitehankinnat (hanke), menot	-20 000	
	<i>Lukion laitehankinnat (hanke) tulot</i>	20 000	
9314	Sivistystoimen kalusto, liikuntavälineet	-15 000	
9348	Keittiöiden kalustohankinnat	-20 000	
9344	Palotoimi, Tarkastusauton vaihto, menot	-27 000	
	<i>Palotoimi, Tarkastusauton vaihto, tulot</i>	21 000	
9343	Tekninen toimi / Jäänhoitokone	-15 000	
9330	Kotipalveluauton uusiminen	-25 000	
9244	Linja-autopysäkit 2016	-20 000	
9429	Kirkonkylän koulu	-1 400 000	-2 550
9452	Kinniäntien rivitalot	-340 000	-11 232
9411	Toimintakeskukselle tilat /Jetta-halli	-74 000	
9419	Kivihallin pihan asfaltointi	-25 000	
9421	Jalmiina/Dementiayksikkö, mneot	-2 000 000	-15 634
	<i>Jalmiina/Dementiayksikkö, tulot</i>	600 000	
9500	Kaukolämpöverkosto, verkoston uusintaa	-120 000	-605
9510	Vesijohtoverkoston laajentaminen	-20 000	-23
9520	Viemäriverkoston laajentaminen ,nykyinen alue	-20 000	
9528	Jätevesipuhdistamon uusiminen	-50 000	
	Yht. menot 6 289 000 € tulot 676 000 € netto 5 613 000 €	-5 613 000	-31 742

PERHON KUNTA		
INVESTOINNIT tilinpäätös 2015	määräraha	Tot 12/2015
Maa- ja vesialueet, tonttimaat, menot	-25 000	-3 562
<i>Jaakonkujan rivitalon liitt.maksu kor.2014</i>		8 370,84
Maa- ja vesialueet, tonttimaat, tulot	25 000	45 104,00
<i>Suunnittelutehtävät, yleiskaava</i>	-10 000	-2 228,91
Osakkeet, As Oy Perhonjokiranta	450 000	
<i>Osakkeet, Metsäliitto/Metsä Group</i>	-3 000	-3 063,00
Metsätaloussuunnitelma	-22 000	
Suunnittelu Tuulivoimahanke	-180 000	-16 282,60
Suunnittelu Tuulivoimahanke, tulot	210 000	91 023,66
<i>Pohjavesialueiden suojeleusuunnitelma</i>	-10 000	-10 892,20
Penninginjoen kunnostushanke	-20 000	
Penninginjoen kunnostushanke, tulot	10 000	
<i>Kaavatiet, perusparannus</i>	-132 000	-147 110,43
Kaavateiden jatkaminen		
Kaavateiden päällystäminen		
Kaavateiden valaistus	-50 000	
Kevyen liikenteen väylän suunn. Möttösestä Oksakoskelle	-15 000	
Kirkonkylän urheilukenttä	-200 000	-182 174,05
Kirkonkylän urheilukenttä, tulot	123 000	25 000,00
<i>Yksityisteiden perusparannusten kuntaosuus</i>	-15 000	
Isommat tiehankkeet	-1 500 000	
Tietoverkon rakentaminen, kuntaosuus	-100 000	-5 525,00
Atk- ja toimistokoneet	-15 000	-12 681,25
Kannettavat tietokoneet, khall+pj:t	-15 000	
Jalmiinan pesula, koneet ja laitteet	-20 000	
Sivistystoimen ATK- laitteet ja ohjelmat	-40 000	-39 425,50
Lukion laitehankinnat (hanke 26.000 e)		0,00
Keittiöiden kalustohankinnat	-30 000	-24 583,18
Palotoimen kalusto		
Tekninen toimi ruohonleikkuri	-10 000	
Kotipalvelu, ruoanjakeluauto	-20 000	-22 587,48
Linja-autopysäkit ja uimakopit	-60 000	-17 522,59
<i>Jaakonkujan rivitalo, lämpöliittymä 2014 korjaus</i>		-8 370,84
Kivikoulu, kotitalous ja teknisentyöntilat ym.	-600 000	-3 234,00
Kirkonkylän koulu		-1 543,51
Kinniäntien rivitalot	-300 000	-332 137,98
Kinniäntien rivitalot, tulot		1 504,11
Perhon Vuokratalo A-B Keskustie 14	-20 000	
Möttösen Vanhatupa	-10 000	
<i>Möttösen Vanhatupa</i>	3 000	
Vehmassuontien ryhmäkoti/Haarentien palveluasunnot	-2 450 000	-1 914 257,56
<i>Vehmassuontien ryhmäkoti/Haarentien palveluasunnot</i>	1 400 000	848 284,00
Vehmassuontien ryhmäkoti KALUSTO		-63 124,13
Jalmiina/Dementiayksikkö	-700 000	-66 399,41
<i>Jalmiina/Dementiayksikkö, tulot</i>	210 000	
Kaukolämpöverkosto, verkoston uusintaa	-100 000	-33 834,66
Kaukolämpöverkosto,Kinniäntie	-80 000	-79 782,96
Varavoimakone, vesi- ja jätevesilaitos	-15 000	-15 203,59
Vesijohdoverkoston laajentaminen ja uv-laitteet	-40 000	-37 803,13
Viemäriverkoston laajentaminen ,nykyinen alue	-20 000	-5 065,50
Jängän kylän viemäröinti, hanke	-20 000	
Jätevesipuhdistamon uusinta	-50 000	
Kirkonkylän kaatopaikan maisemointi	-300 000	
Yhteensä netto	-4 766 000	-2 029 108,65
Tulot yhteensä	2 431 000	1 010 915,77
<i>Yhteensä brutto</i>	<i>-7 197 000</i>	<i>-3 040 024,42</i>